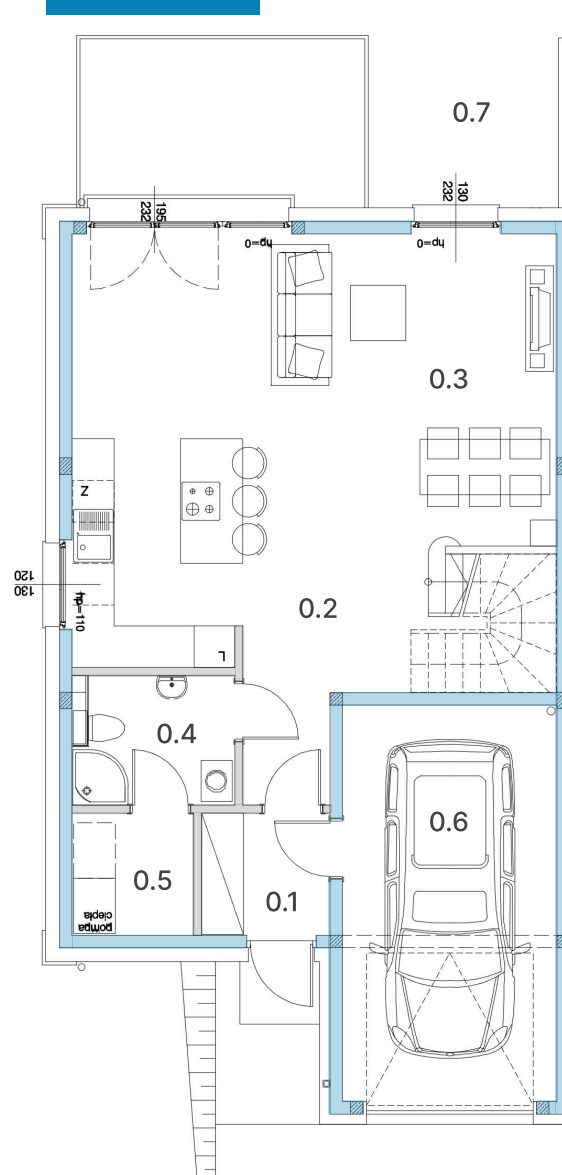
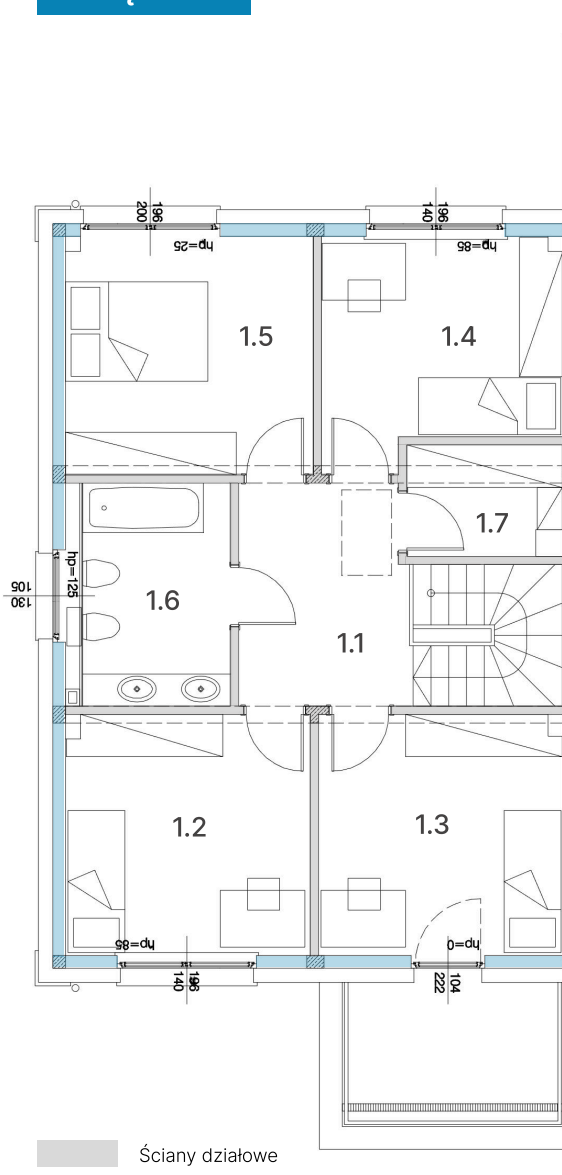


PARTER



PIĘTRO



Ściany działowe
 Ściany konstrukcyjne

Łozina 1

PLAN LOKALU A6

Pow. działki	Pow. użytkowa	Pow. garażu
--------------	---------------	-------------

340 m ²	134,16 m ²	17,50 m ²
--------------------	-----------------------	----------------------

Parter		71,97 m ²
0.1	Wiatrołap	3,19 m ²
0.2	Komunikacja	8,21 m ²
0.3	Pokój z aneksem kuch.	35,75 m ²
0.4	Toaleta	4,27 m ²
0.5	Pom. techniczne	3,05 m ²
0.6	Garaż	17,50 m ²
0.7	Działka	340 m ²

Piętro		62,19 m ²
1.1	Korytarz	7,37 m ²
1.2	Pokój	11,50 m ²
1.3	Pokój	11,48 m ²
1.4	Pokój	9,96 m ²
1.5	Pokój	11,52 m ²
1.6	Łazienka	7,13 m ²
1.7	Garderoba	3,23 m ²

